



# URZĄD MIEJSKI W OPOCZNIĘ

THE MUNICIPAL OFFICE IN OPOCZNO

ul. Staromiejska 6, 26-300 Opoczno tel: /+48 44/ 786 01 00, fax: /+48 44/ 786 01 11,  
e-mail: [umopoczno@um.opoczno.pl](mailto:umopoczno@um.opoczno.pl)  
[www.opoczno.pl](http://www.opoczno.pl)  
[www.bip.opoczno.pl](http://www.bip.opoczno.pl)

Opoczno, dn. 20 lutego 2024 roku

**GKiM.0012.3.2024**

**Urząd Miejski w Opocznie  
BIURO RADY MIEJSKIEJ  
ul. Staromiejska 6, 26-300 Opoczno**

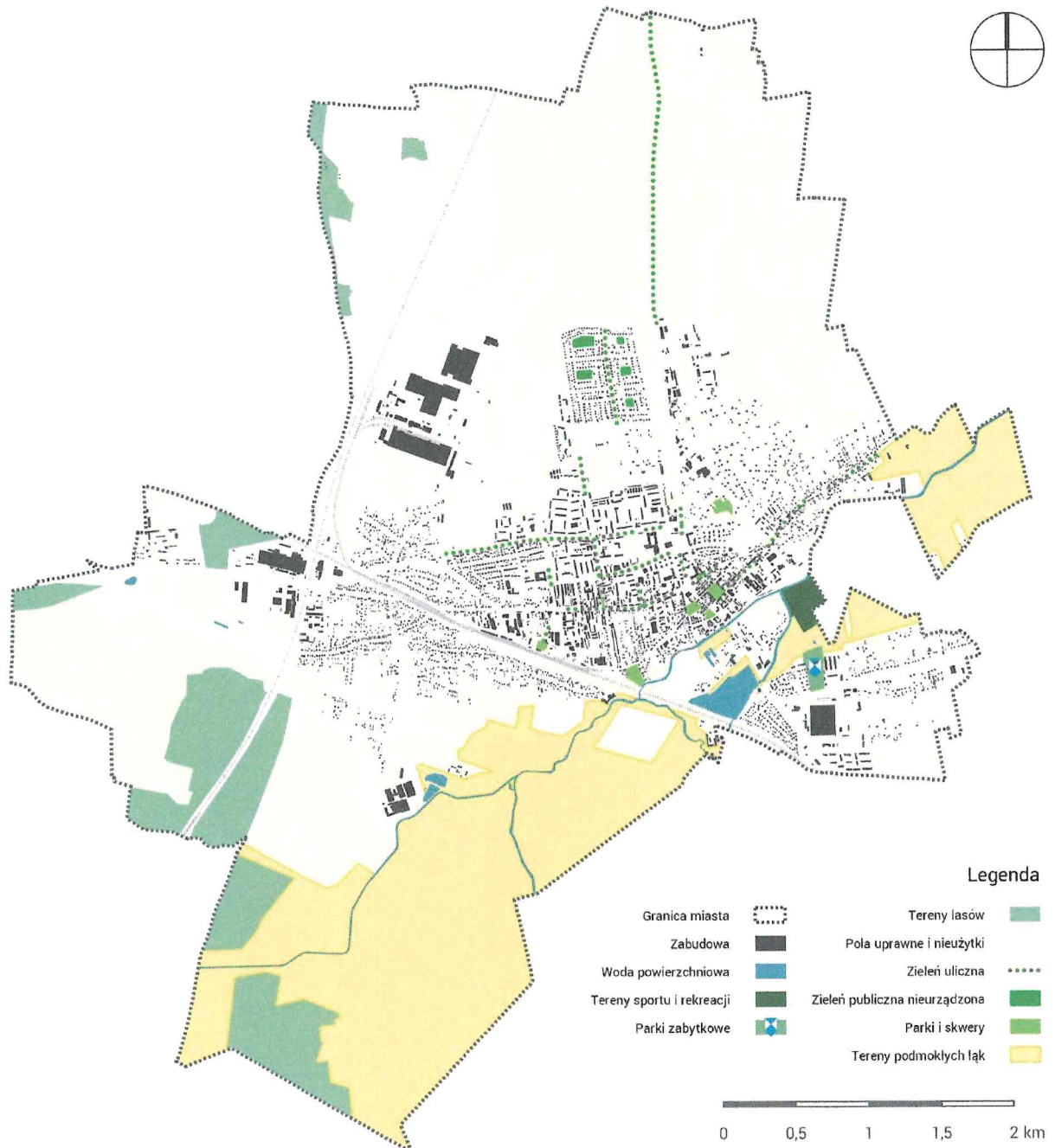
W związku z pismem z dnia 04.01.2024 r., znak: BRM.033.2.2024 dotyczącym przygotowania materiału na posiedzenie Komisji Gospodarki Komunalnej, Ochrony Środowiska i Przestrzegania Prawa Rady Miejskiej w Opocznie dotyczących **omówienia zagadnień związanych z „Zielenią miejską w przestrzeni miasta Opoczna”**, przekazuję przedmiotową informację.

Dyrektor Wydziału  
Gospodarki Komunalnej  
i Mieszkaniowej  
*dr Beata Wiktorowicz*

## **Otrzymuje:**

1. Adresat+ załącznik „Zieleń miejska w przestrzeni miasta Opoczna”
2. a/a

## „Zieleń miejska w przestrzeni miasta Opoczna”



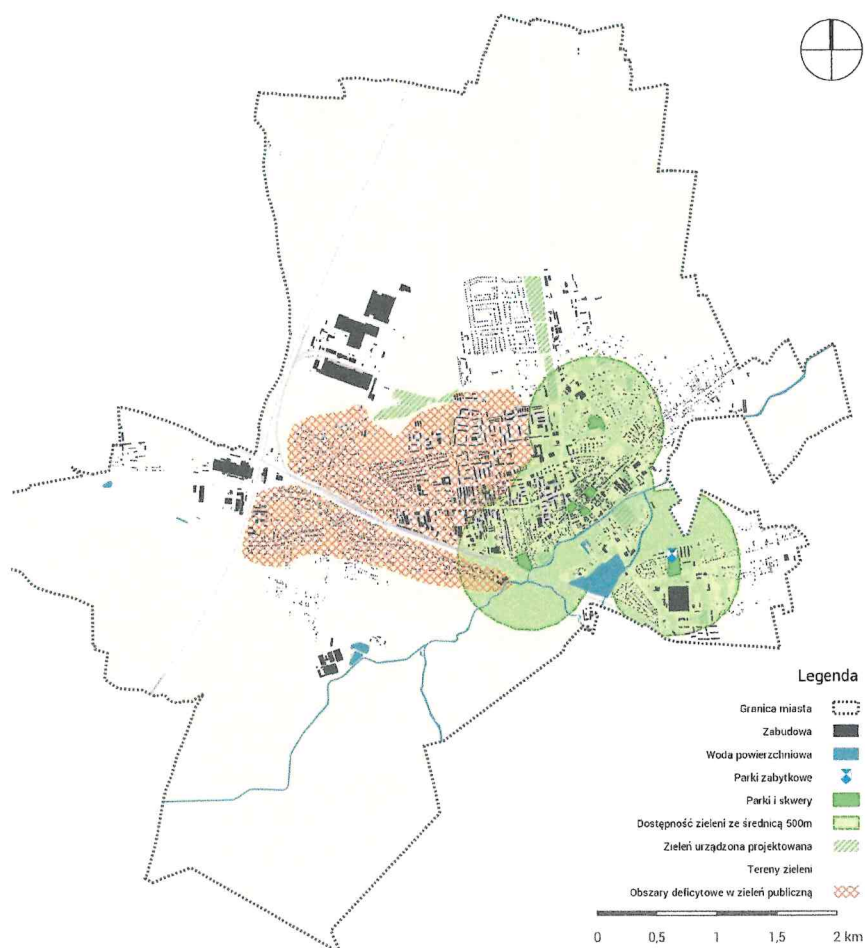
Opracowanie wykonano na podstawie materiałów Gminy Opoczno „OPOCZNO Masterplan dla sieci zielonych przestrzeni publicznych” (2023, Arczyńska M., i inni)

## 1. Wstęp

System przyrodniczy miasta Opoczna opiera się na dolinie rzek Wąglanki i Drzewiczki. Obejmuje rozległe tereny podmokłych łąk i pól, stanowiąc główny korytarz ekologiczny Opoczna. W środkowej części, w sąsiedztwie historycznego centrum zostały skumulowane najważniejsze tereny zieleni urządzonej, parkowej i rekreacyjnej. Na pozostałym obszarze miasta zaplanowano skromny system zieleni. Uwagę zwracają dwa kliny zieleni odchodzące od terenów zabudowanych w kierunku północnym i południowym, przeznaczone na cele rekreacyjne. Duże połacie zieleni zajmują ogrody działkowe, skoncentrowane w dolinie, jednak ze względu na brak dostępność dla ogółu mieszkańców, nie spełniają one definicji przestrzeni publicznej.

## 2. Dostęp do zieleni i tereny deficytowe dla miasta Opoczna

W analizie dostępu do zieleni zostały wzięte pod uwagę tereny zieleni urządzonej obecnie funkcjonującej. Na obszarze Opoczna zidentyfikowano sześć przestrzeni spełniających powyższą definicję. Za obszar o dobrej dostępności do terenów zieleni urządzonej uznano tereny w zasięgu 500 m od wskazanych terenów zieleni. Analiza wykazała, że obszarami o dobrej dostępności do terenów zieleni urządzonej jest południowo-wschodnia część Opoczna, wraz z centrum miasta. Za obszary najbardziej deficytowe w zieleni urządzonej uznano obszary położone między linią kolejową a obwodnicą oraz osiedle zlokalizowane wzdłuż ul. Leśnej. Są to miejsca nie tylko bez dostępu do terenów zieleni urządzonej ale także z najmniejszym potencjałem do wykreowania takich terenów przyszłości.



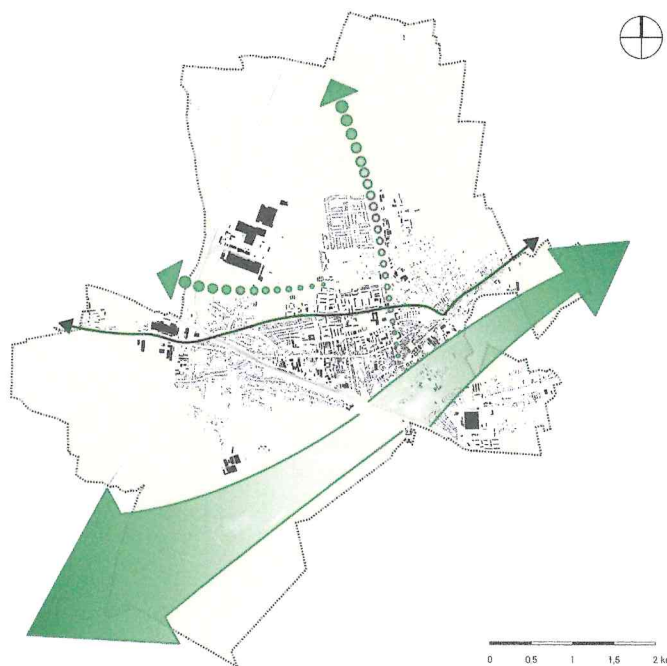
Rys. 1. Tereny deficytowe w przestrzeni zielonej dla miasta Opoczna



### 3. Koncepcja zielonych przestrzeni publicznych dla Opoczna

Koncepcja zielonych przestrzeni publicznych w Opocznie oparta została się na czterech filarach:

1. Zieleń w dolinie rzek Wąglanką i Drzewiczką stanowi rdzeń systemu zieleni miasta. Koncentruje w sobie każdy typ zieleni i spełnia każdą z funkcji. Wykorzystując swój potencjał przyrodniczy pozostaje głównym korytarzem ekologicznym miasta i miejscem kontaktu mieszkańców z dziką przyrodą (zwłaszcza w obszarze łąk opoczyńskich). Jednocześnie wykorzystując potencjał centralnego położenia jest główną rekreacyjną przestrzenią miasta oraz jego reprezentacyjną wizytówką. Skupia w sobie życie społeczne i integruje mieszkańców oraz stanowi atrakcję turystyczną.
2. Zieleń uliczna jest charakterystyczną formą zagospodarowania Opoczna. Z uwagi na brak miejsca do stworzenia większych parków staje się główną formą zieleni w mieście. Zieleń uliczna odpowiada też za poprawę klimatu i jakości powietrza, zmniejszając efekt wyspy ciepła (poprzez osłanianie powierzchni utwardzonych przed promieniami słońca) oraz wychwytyjąc pyły zawieszane i dwutlenek węgla. Zieleń okrywowa i partery roślinne zlokalizowane w pasach zieleni pod drzewami zmniejszają spływ powierzchniowy wody oraz retencjonują wodę, poprawiając mikroklimat oraz zmniejszając podtopienia i ryzyko powodzi.
3. Skwery i parki stanowią element uzupełniający siatkę zbudowaną przez zielenie uliczną. Są miejscem spotkań i odpoczynku w towarzystwie zadbanej, miejskiej zieleni. W zależności od lokalizacji stanowią lokalną przestrzeń aktywności lub spełniają funkcje wizytówki Opoczna, podkreślając walory historyczne i przyrodnicze miasta.
4. Kliny zieleni łączące wewnątrz system zieleni miasta z otoczeniem. Ich charakter jest półnaturalny, jednocześnie zapewniając funkcje rekreacyjne i wypoczynkowe mieszkańcom miasta. Wykorzystują ciężkie do zagospodarowania szerokie pasy drogowe albo tereny zlokalizowane pod linia przesyłowymi.



Rys. 2. Powiązania z otoczeniem przestrzeni zielonych na terenie Opoczna

Największa liczba zielonych przestrzeni publicznych została zaproponowana w centrum miasta, w miejscu o największej gęstości zabudowy, jednocześnie o największym zapotrzebowaniu na zieleni. Najważniejszą rolę odgrywa zieleni uliczna tworząca zielone korytarze miejskie. Łączą one poszczególne płyty zieleni w postaci placów, skwerów i parków, zarówno wewnątrz jak i zewnątrz nie z większymi terenami zieleni rekreacyjnej oraz terenami zieleni nadrzecznej i zieleni krajobrazowej. Skwery i parki zlokalizowane są w głównych przestrzeniach publicznych miasta. Odgrywają rolę wizytówek Opoczna, tworząc na jego mapie charakterystyczne punkty orientacyjne. Część parków zlokalizowana jest w miejscach zdegradowanych. Dopełnieniem systemu zieleni w centrum jest zieleni nadrzeczna, skupiająca w sobie cechy pozostałych terenów zieleni. Obszar nad Wąglanką i Drzewiczką pozostaje w dużym stopniu naturalny, łącząc jednocześnie funkcje rekreacyjne i reprezentacyjne.

Powiązania systemu zieleni miasta z otoczeniem są realizowane przede wszystkim poprzez główny korytarz ekologiczny zlokalizowany w dolinie rzecznej. Łączy on dwa systemy podmokłych łąk zlokalizowanych w południowo-zachodniej i północno-wschodniej części gminy Opoczno. Dodatkowo wyznaczono dwa duże, miejskie korytarze ekologiczne wyprowadzające zieleni wzdłuż szerokich klinów zieleni do obszarów nieużytków, pól i lasów znajdujących się w północnej części miasta i przy zachodniej granicy z wiejskim obszarem gminy. Wewnątrz miasta wskazano także główny zielony korytarz miejski biegnący ulicami miasta na osi wschód-zachód.

#### 4. Funkcje zieleni

Typologia zieleni nie jest ściśle związana z jej funkcją. Dla Opoczna zaproponowano cztery funkcje:

- Funkcja ekologiczna ma przede wszystkim pełnić zadania ekologiczne i ekosystemowe.
- Funkcja rekreacyjna ma najwięcej cech społecznych.
- Funkcja reprezentacyjna powinna stanowić wizytówkowy element zieleni w mieście.
- Funkcja izolacyjna ma za zadanie przede wszystkim chronić mieszkańców przed niekorzystnym wpływem zanieczyszczenia środowiska a także wpływać na polepszenie jego stanu. Ma także niwelować negatywne skutki zmian klimatu takie jak susze i upały.

*Parki*



*Skwery*

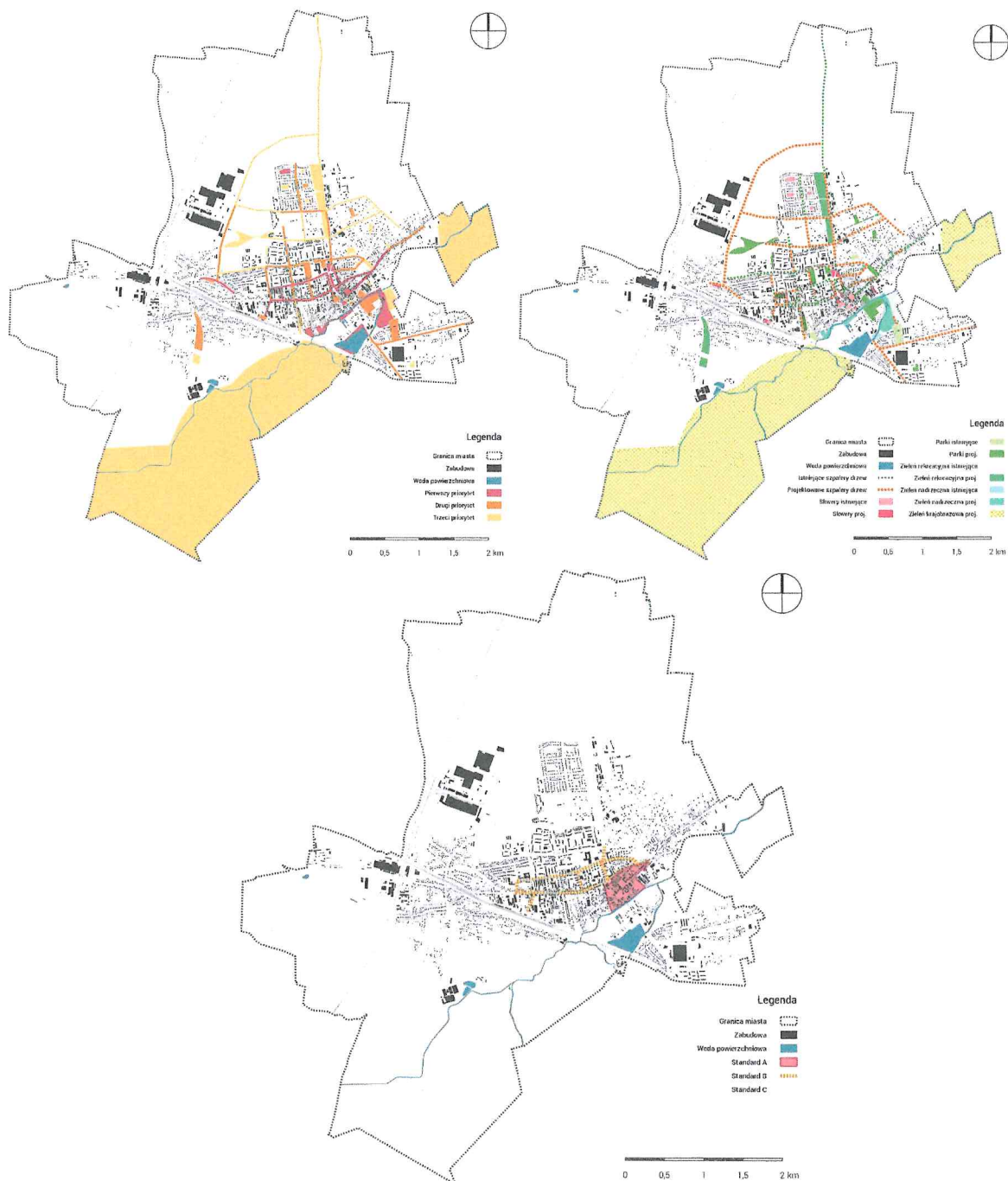


*Zieleni uliczna*

*Zieleni rekreacyjna*



## 5. Wytyczne do planowania zieleni - priorytety i etapowanie



Rys. 3. Wytyczne do planowania zielonych przestrzeni publicznych na terenie Opoczna