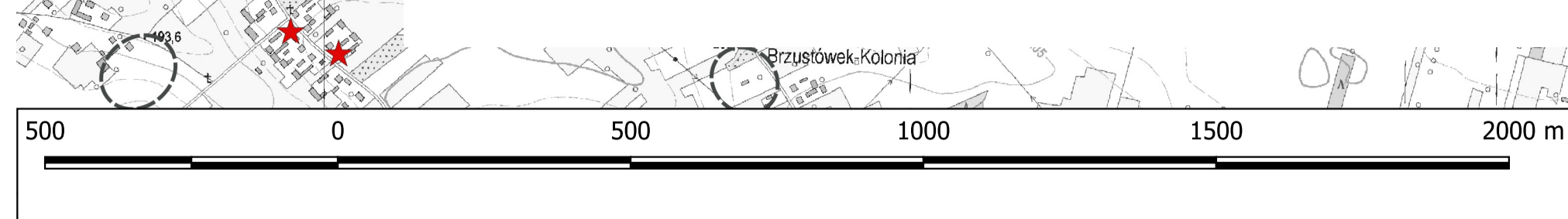




OPOCZNO - MIASTO

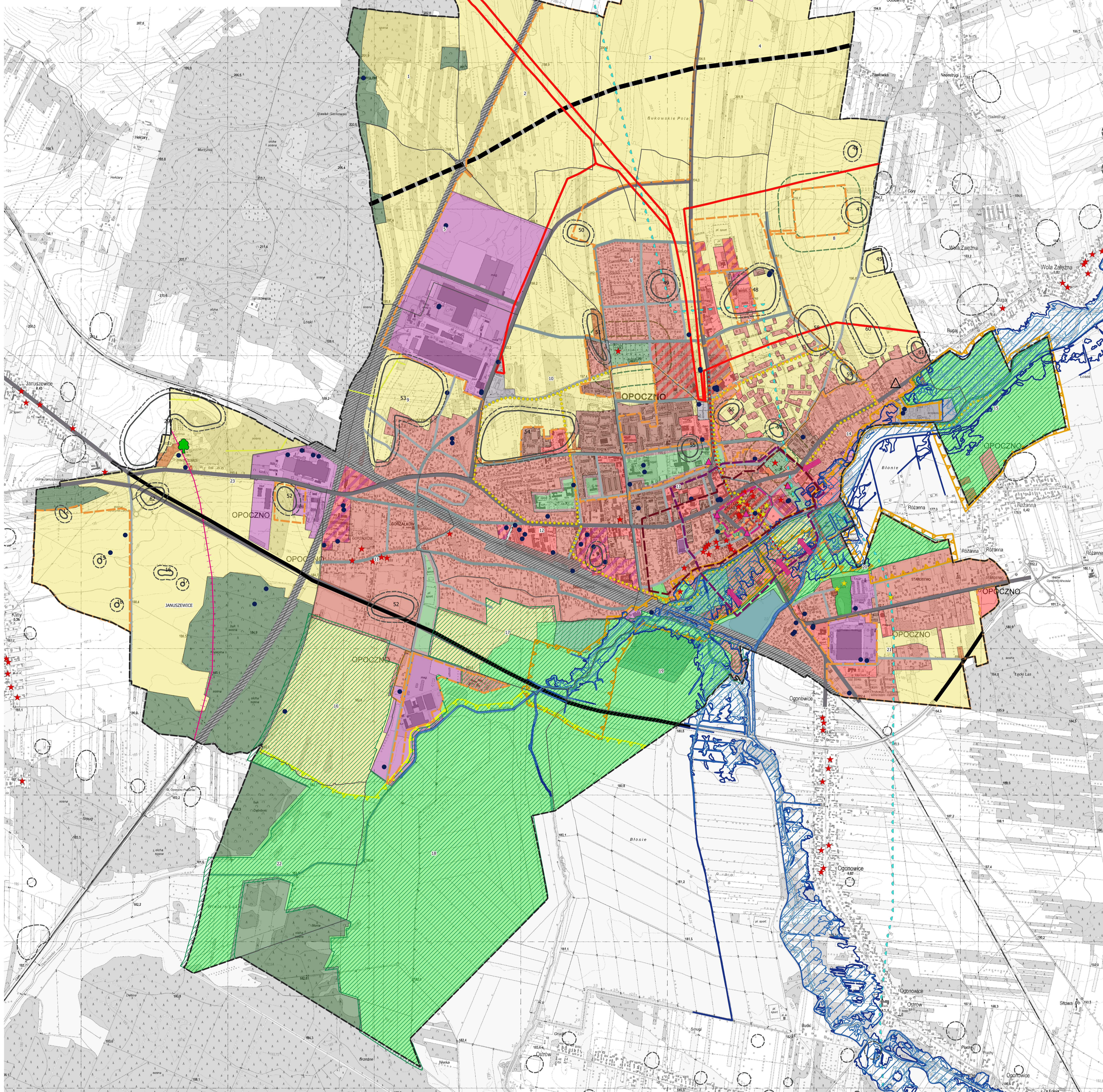
ZMIANA STUDIUM UWARUNKOWAŃ I KIERUNKÓW ZAGOSPODAROWANIA PRZESTRZENNEGO

UWARUNKOWANIA ROZWOJU



ZAŁĄCZNIK NR 2.1. DO UCHWAŁY NR

RADY MIEJSKIEJ W OPOCZNI Z DNIA



OZNACZENIA NA RYSUNKU:

- | | | | |
|-----------------------------|---------------------------------------------|--|---------------------------------------------------------------------------------|
| | Granice miasta | | Zabudowa usługowa |
| | Granice obrębów miasta | | Zabudowa usługowo-produkcyjna |
| | Projektowana droga ekspresowa S - 12 | | Zabudowa produkcyjno-składowa |
| | Droga krajowa nr 12 (ruchu przyspieszonego) | | Obiekty użyteczności publicznej z zielenią towarzyszącą i zabudową mieszkaniową |
| | Ulice główne - istniejące | | Obiekty i urządzenia usług sportowo-rekreacyjnych |
| | Ulice zbiorcze - istniejące | | Tereny cmentarzy |
| | Układ drogowy uzupełniający | | Zieleń urzędzona (parki) |
| | Główne ciągi przestrzeni publicznych | | Ogrody działkowe |
| | Projektowana linia kolejowa | | Otwarte tereny gruntów rolnych |
| | Ciagi pieszo - rowerowe | | Otwarte tereny łąk i pastwisk |
| TERENY ZAINWESTOWANE | | | Lasy |
| | Zabudowa mieszkaniowa wielorodzinnna | | Tereny obiektów obsługi technicznej |
| | Zabudowa mieszkaniowa jednorodzinna | | Wody powierzchniowe |
| | Zabudowa mieszkaniowo-usługowa | | Zbiornik retencyjny powyżej 5 ha |

- #### POLITYKA OCHRONNA
- | | |
|--|---------------------------------------------------------|
| | Strefy ochrony archeologicznej od stanowisk obszarowych |
| | Stanowiska archeologiczne o nieustalonym zasięgu |
| | Stanowiska archeologiczne obszarowe |
| | Zabytki wpisane do rejestru zabytków |
| | Zabytki wpisane do gminnej ewidencji zabytków |
| | Tereny osadnictwa średniowiecznego |
| | Granica osadnictwa od XIV do XIX w. |
| | Osie widokowe |
| | Ekspozycja silywetu starego miasta |
| | Identyfikatory przestrzeni |
| | Granica obszarów cennych kulturowo |
| | Granica projektowanego Białaczowskiego OCHK |

- | | |
|-------------|-------------------------------------------------------------------------------------------------|
| | Granica projektowanego Spalsko - Sulejowskiego OCHK |
| | Pomniki przyrody |
| | Obszar systemu przyrodniczego miasta |
| | obszary, na których prawdopodobieństwo wystąpienia powodzi jest wysokie i wynosi raz na 10 lat |
| | obszary, na których prawdopodobieństwo wystąpienia powodzi jest średnie i wynosi raz na 100 lat |
| | obszary, na których prawdopodobieństwo wystąpienia powodzi jest niskie i wynosi raz na 500 lat |
| | Strefy ochronne od cmentarzy |
| | Granica głównego zbiornika wód podziemnych |
| | Ujęcia wód podziemnych |
| INNE | |
| | Istniejący gazociąg wysokiego ciśnienia |
| | Linie elektroenergetyczne 110kV |
| | Granice obszarów obowiązujących mpzp |