

Wpłynęło
dnia 24.08.2021

Ilość zał. L.p.dz.
Podpis

Projekt

z dnia 24 sierpnia 2021 r.
Zatwierdzony przez

**UCHWAŁA NR
RADY MIEJSKIEJ W OPOCZNIE**

z dnia 31 sierpnia 2021 r.

w sprawie zaliczenia dróg do kategorii dróg gminnych

Na podstawie art. 18 ust. 2 pkt 15 ustawy z dnia 8 marca 1990 r. o samorządzie gminnym (t.j. Dz. U. z 2021 r. poz.1372), art. 7 ust. 1 i 2 ustawy z dnia 21 marca 1985 r. o drogach publicznych (t.j. Dz. U. z 2021 r. poz. 1376), po zasięgnięciu opinii Zarządu Powiatu Opoczyńskiego, uchwała się, co następuje:

§ 1. Zalicza się do kategorii dróg gminnych poniższe drogi urządzone na nieruchomościach gruntowych będących własnością gminy, zgodnie z załącznikiem nr 1 do niniejszej uchwały:

- ul. Św. Mateusza,
- ul. Św. Łukasza,
- ul. Św. Jana,
- ul. Romana Dmowskiego,
- droga biegnąca od ronda od strony ul. Piotrkowskiej do przystanku Opczno Południe od strony obrębu Kliny.

§ 2. Ustala się przebieg dróg, o których mowa w § 1 zgodnie z załącznikami graficznymi nr 2-6, będącymi załącznikami do niniejszej uchwały.

§ 3. Wykonanie uchwały powierza się Burmistrzowi Opczna.

§ 4. Uchwała wchodzi w życie po upływie 14 dni od dnia ogłoszenia w Dzienniku Urzędowym Województwa Łódzkiego.

Przewodnicząca Rady Miejskiej
w Opcznie

Anna Zięba



Dyrektor Wydziału
Rozwoju Miasta
Justyna Matachowska

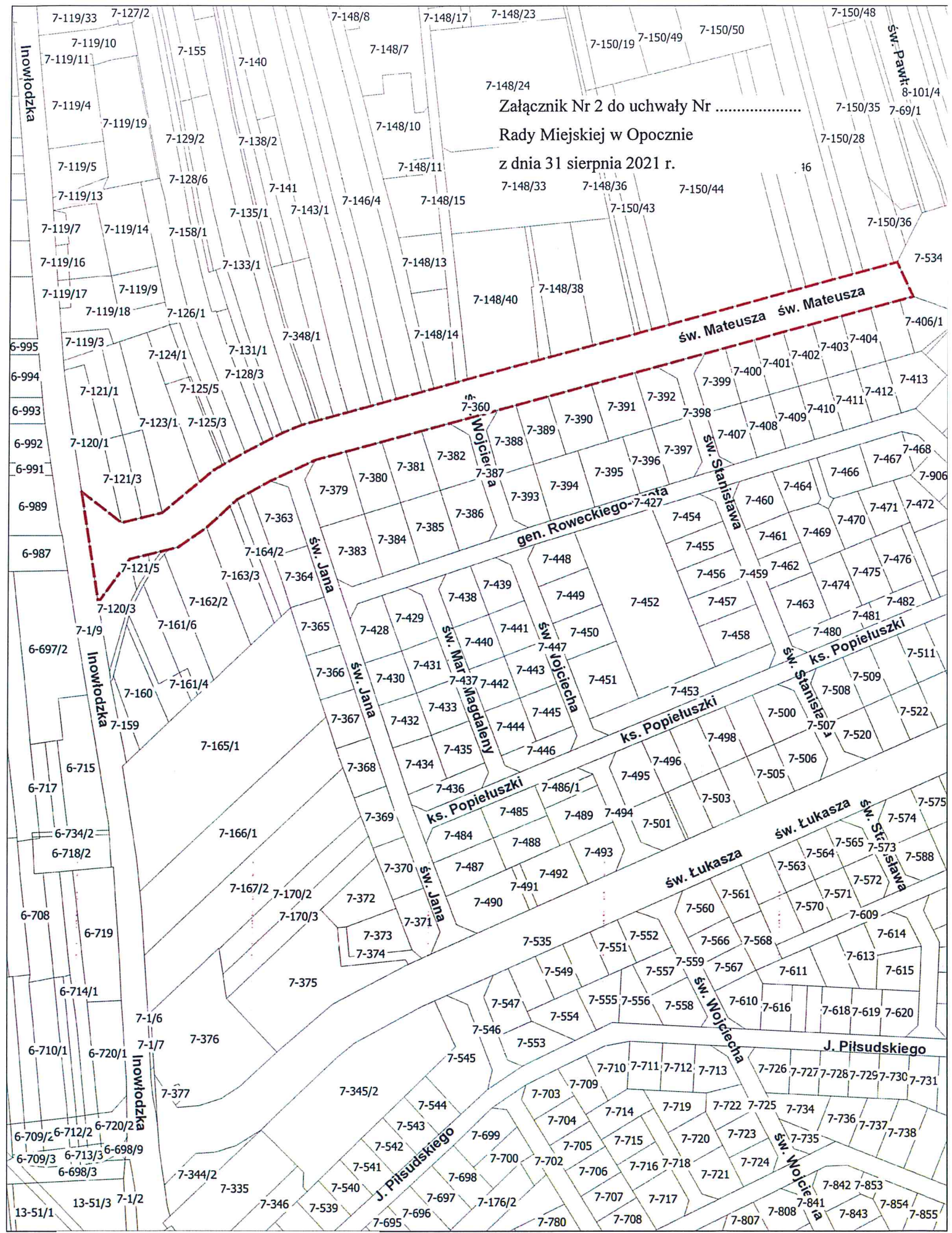
RADCA PRAWNY
OIRP w Warszawie
Sylvia Stepien-Adamczyk
WA - 11803

Załącznik Nr 1 do uchwały Nr

Rady Miejskiej w Opocznie

z dnia 23 sierpnia 2021 r.

L.p.	Nazwa drogi	Przebieg	Długość drogi (ciągu) w km w przybliżeniu	Pas drogowy
1	ul. Św. Mateusza	od ul. Inowłodzkiej do ul. Św. Piotra	0,579	dz. 360 obr. 7 m. Opoczna
2	ul. Św. Łukasza	od ul. Inowłodzkiej do ul. Św. Piotra	0,806	dz. 535 obr. 7 m. Opoczna
3	ul. Św. Jana	od ul. Św. Mateusza do ul. Św. Marka	0,723	dz. 378, 546, 702, 801 obr. 7 m. Opoczna
4	ul. Romana Dmowskiego	od ul. Św. Marka do ul. Kwiatowej	0,684	dz. 788 obr. 7 m. Opoczna
5	droga biegnąca od ronda od strony ul. Piotrkowskiej do przystanku Opoczno Południe od strony obrębu Kliny	od ronda od strony ul. Piotrkowskiej do przystanku Opoczno Południe od strony obrębu Kliny	1,878	dz. 607/2 obr. 23 m. Opoczna, dz. 510 obr. Kliny, gm. Opoczno



Załącznik Nr 2 do uchwały Nr
 Rady Miejskiej w Opocznie
 z dnia 31 sierpnia 2021 r.


Legenda:

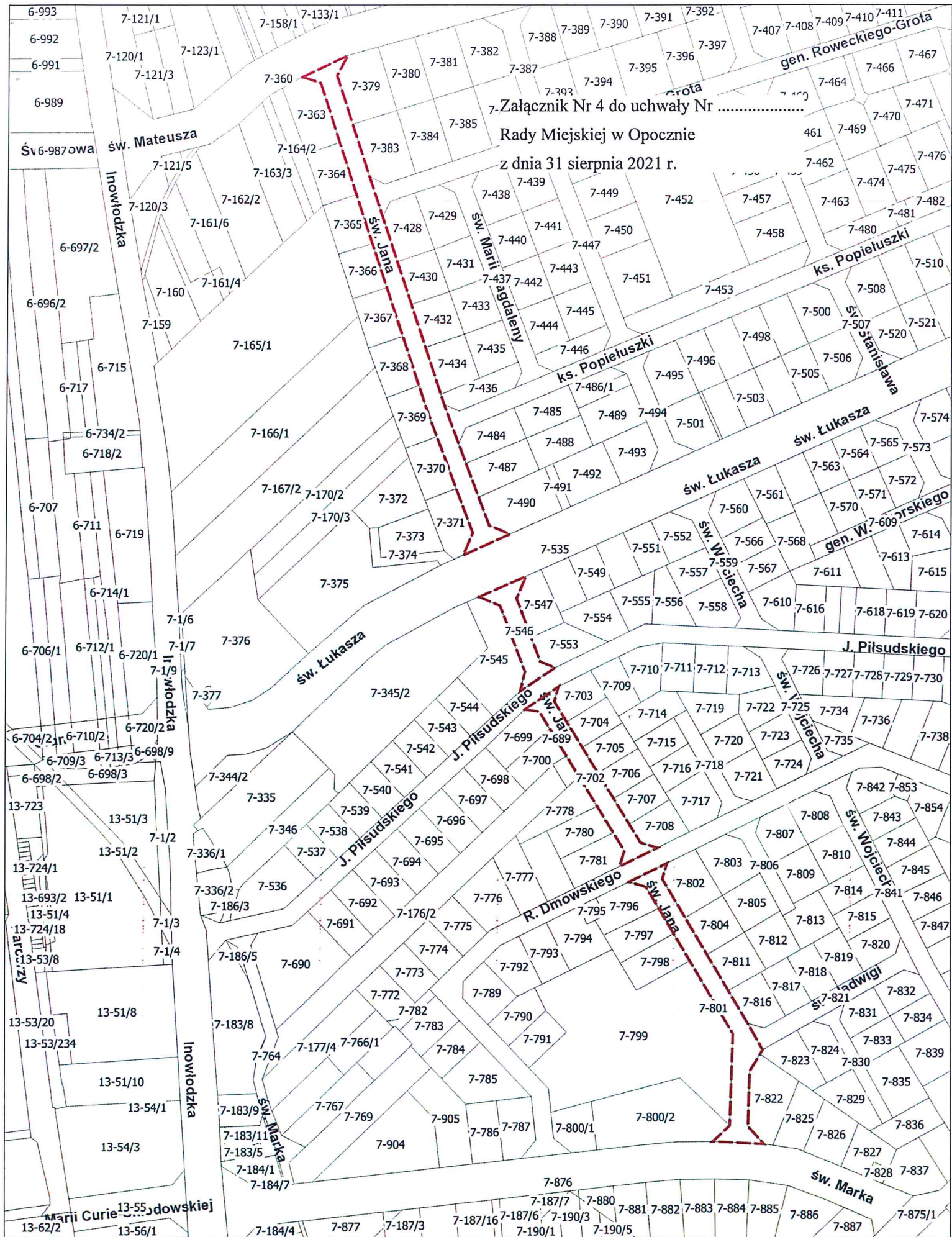
 przebieg drogi ul. Św. Mateusza




Załącznik Nr 3 do uchwały Nr
 Rady Miejskiej w Opocznie
 z dnia 31 sierpnia 2021 r.

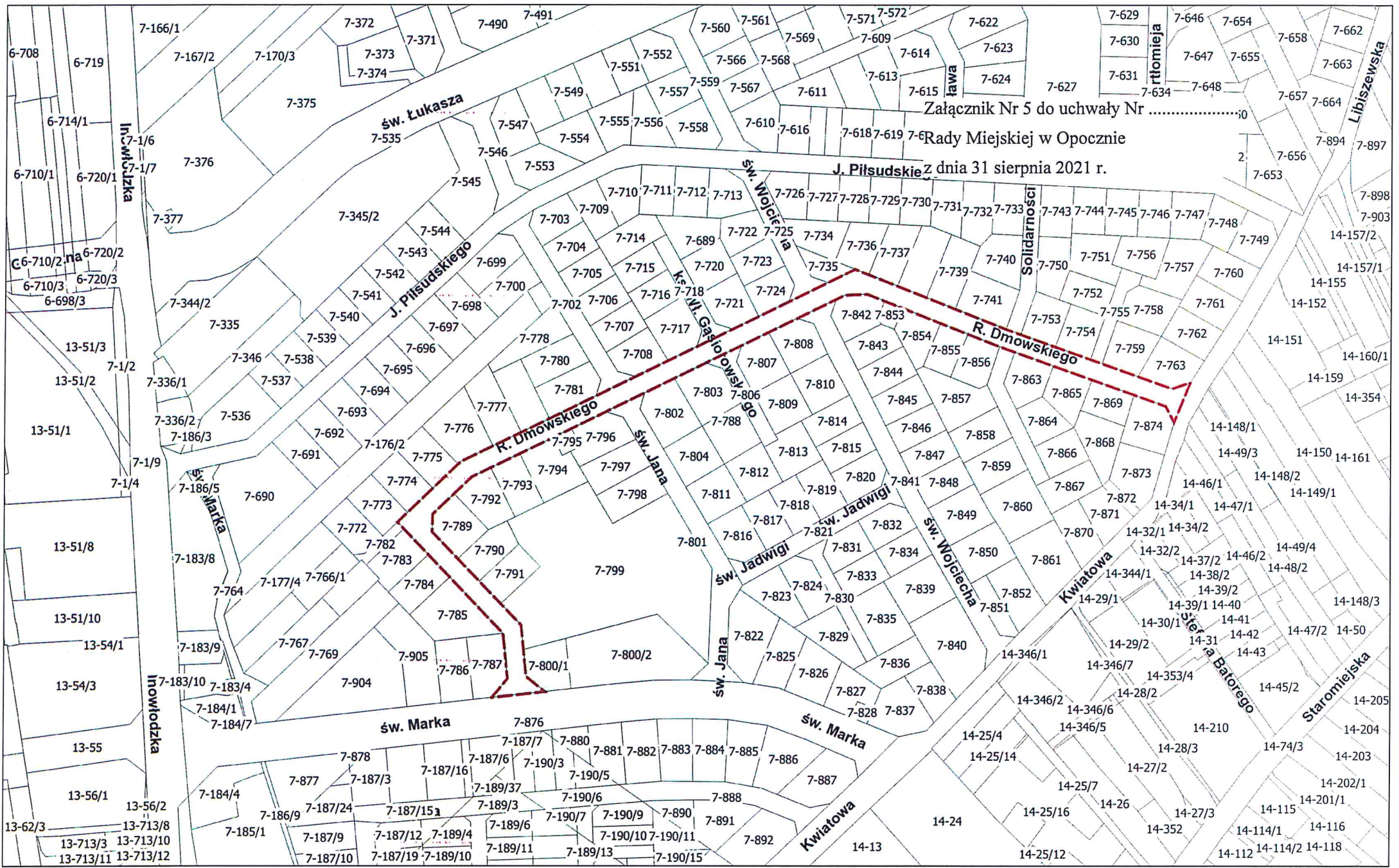
Legenda:

 przebieg drogi ul. Św. Łukasza
 Id: 26FF10EC-4F0E-45E0-A408-DDB266A66F33. Projekt




Legenda:

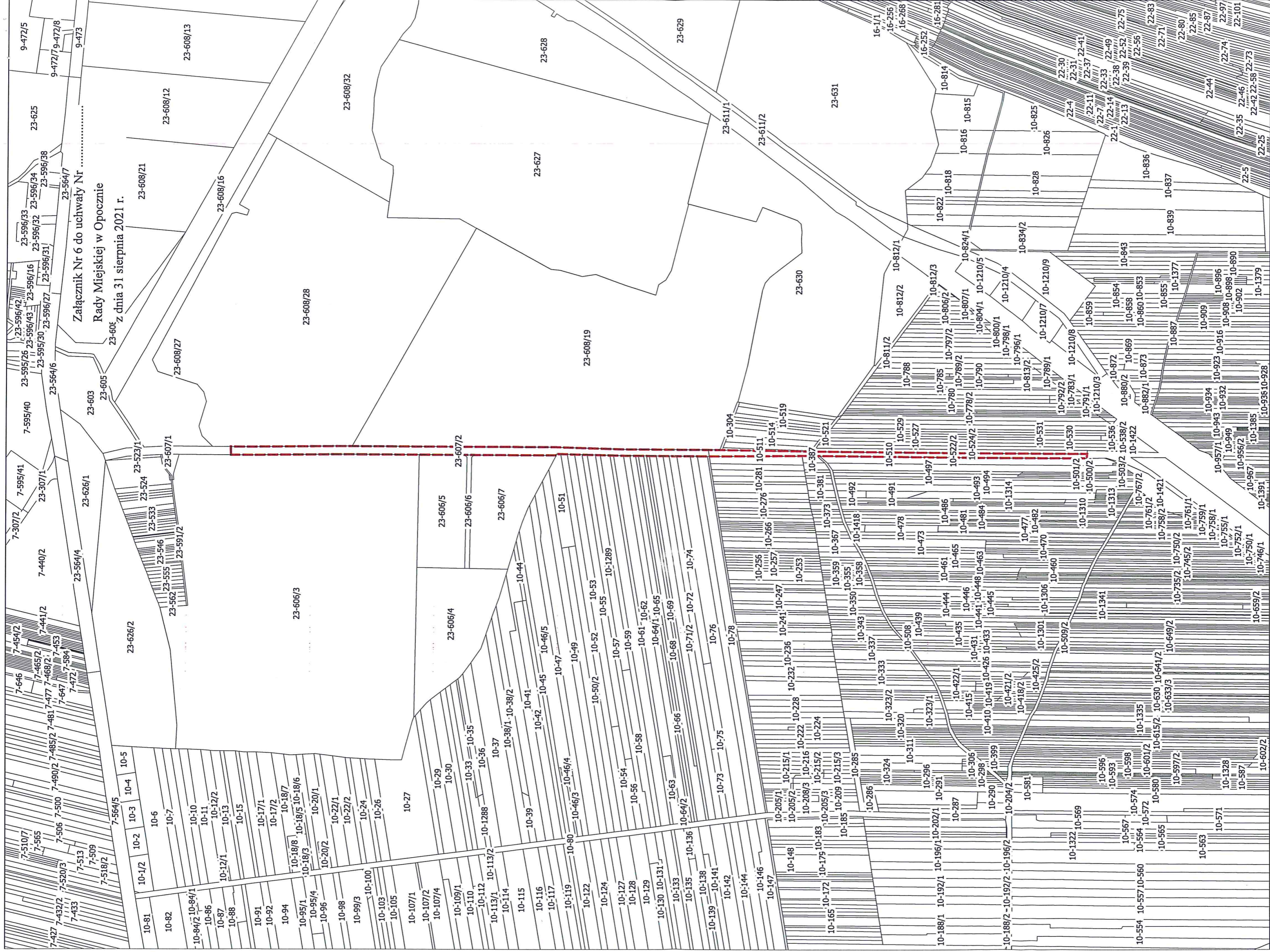
 przebieg drogi ul. Św. Jana



Załącznik Nr 5 do uchwały Nr
Rady Miejskiej w Opocznie
Z dnia 31 sierpnia 2021 r.

Legenda:

 przebieg drogi ul. R. Dmowskiego
Id: 26FF10EC-4F0E-45E0-A408-DDB266A66F33. Projekt



Legenda:

 przebieg drogi od ronda od strony ul. Piotrkowskiej do przystanku Opoczno Południe od strony obrębu Kliny

Id: 26FF10EC-4F0E-45E0-A408-DDB266A66F33. Projekt